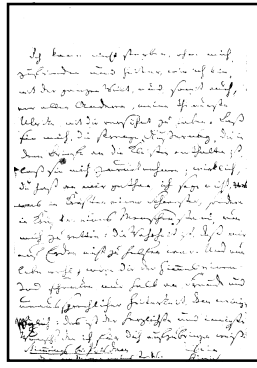




Gerhart Hauptmann



Kleist's Abschiedsbrief



Kurt Tucholskys Rheinsberg-Novelle

Inhalt und Aufbau der Ausstellung

1. Vorgeschichte

2. Literarische Zentren

Klöster, Schulen, Kirche

Frankfurt und die Viadrina

Berlin - Kraffeld und leere Mitte der Mark

Die Landsitze der Romantik

Die Hohenzollern und die Literatur: Residenzstadt Potsdam

Potsdam in der ersten Hälfte des 20. Jahrhunderts

3. Simplicius in der Mark: Die Geschichte eines Figurentyps

4. Literarische Gedenkstätten in Brandenburg

5. Die Literatur der Sorben in der Niederlausitz

6. Mythos Heimat: Geschichte und Landschaft im Spiegel der Literatur

Vorgeschichte: Märkische Chronisten im 17. Jahrhundert

Heinrich von Kleist

Die Entdeckung der Mark Brandenburg: Fontane, Trinius, Alexis, Wildenbruch

Heimatsdichtung

Die Mark Brandenburg als Tagtraum und Refugium

Geschichte und Alltag auf dem Land: Die Romane von Erwin Strittmatter

Geschichtsverleugnung und Melancholie:

Die Mark in der zweiten Hälfte des 20. Jahrhunderts



Brecht-Weigel-Haus in Buckow



Schloß Wiepersdorf



Ehm-Welk-Museum in Angermünde



Markgraf Otto IV. (Manessische Liederhandschrift)

Musen und Grazien in der Mark

Siebenhundertfünfzig Jahre Literatur in der Mark Brandenburg



Schmidt von Werneuchen

Das Land Brandenburg besitzt eine reiche literarische Tradition: Leben und Werk von bedeutenden Autoren und Autorinnen wie Bettina und Achim von Arnim, Heinrich von Kleist, Theodor Fontane, Gerhart Hauptmann, Richard Dehmel, Peter Huchel und Hermann Kasack sind mit der historischen Kulturlandschaft Brandenburg verbunden.



Heinrich von Kleist

Die Geschäftsstelle Märkische Dichterlandschaft/ Brandenburgisches Literaturbüro bereitet in Zusammenarbeit mit der Akademie der Künste Berlin-Brandenburg eine Ausstellung vor, in der zum ersten Mal einem breiteren Publikum anhand von Faksimiles und zahlreichen Originalexponaten ein anschaulicher Überblick über die Entwicklung der Literatur in der Mark von den Anfängen bis zur Gegenwart gegeben wird.



Theodor Fontane

Begleitend zur Ausstellung wird eine illustrierte Anthologie mit Texten aus über sieben Jahrhunderten Literaturgeschichte sowie ein historisches Schriftstellerlexikon erscheinen. Die Ausstellung wird am 28. Mai 2002 im Haus für Brandenburgisch-Preußische Geschichte in Potsdam eröffnet werden. Zur Einführung spricht Christian Graf von Krockow über „Poesie und Gelehrsamkeit in der Mark“.



Bettina von Arnim

Weitere Informationen erhalten Sie über die Geschäftsstelle Märkische Dichterlandschaft/ Brandenburgisches Literaturbüro, Hegelallee 53, 14 467 Potsdam, Tel.: 0331-23700258, Fax: 0331-240884, e-mail: Brandenburg.Literaturbuero@t-online.de, Internet: www.literatur-im-land-brandenburg.de

Mit freundlicher Unterstützung durch das Ministerium für Wissenschaft, Forschung und Kultur des Landes Brandenburg.